



Inspection Report

鑑定日：2019/02/19

油圧ショベル(ミニ含む)

基本情報

メーカー	SUMITOMO		
型式	SH210D-5		
年式			
稼働時間 (h)	3174	メーター	動
シリアル番号	SMT210D5A00BC1156		

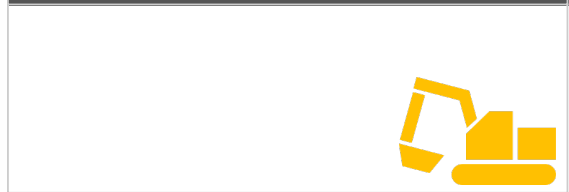
オプション

CAB(キャビン)	
マルチレバー	エアコン
EPA	

作業機

		シリンダー		ガタ
		油漏れ	傷・サビ	
ブーム	(左)	なし	なし	なし
	(右)	なし	なし	
アーム		なし	なし	なし
バケット		なし	なし	なし
バケット幅 (mm)	1030			

外観に関する特記事項



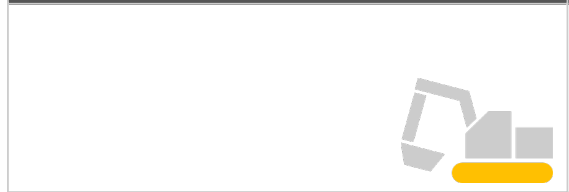
足まわり

シュータイプ	鉄	
スイングサークル	油漏れなし	
	左	右
キャタピラー幅 (mm)	600	600
アイドラー	正常	正常
スプロケット	正常	正常
ピンブッシュ	正常	正常
上部ローラー	正常	正常
下部ローラー	正常	正常
シューリンク	正常	正常

作業機に関する特記事項



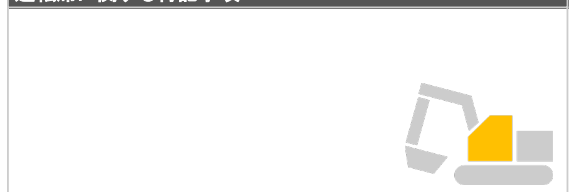
足まわりに関する特記事項



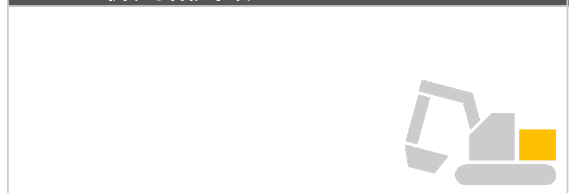
エンジン

エンジンモデル	AI-4HK1XYSS-01
エンジンシリアルナンバー	
エンジン油漏れ	油漏れなし
エンジンオイルゲージ	正常
ラジエーター(冷却水)	正常
排気ガス色	無色(正常)
ブローパイ	なし
エンジン音	正常
油圧ポンプ	油漏れなし
ウォーターポンプ	水漏れなし
オイルクーラー	油漏れなし
旋回モーター	状態確認不可
マルチレバー切り替え部	油漏れなし

運転席に関する特記事項



エンジンに関する特記事項



管理番号 2019020326